

PLANBESTÄMMELSER

Följande gäller inom områden med nedanstående beteckningar. Endast angiven användning och utformning är tillåten. Bestämmelser utan beteckning gäller inom hela planområdet.

Gränser

- Planområdesgräns
- Användningsgräns
- Administrativ- och egenskapsgräns

Användning av allmän platsmark med kommunalt huvudmannaskap (PBL 4 kap 5 § punkt 2)

- PARK Park

Användning av kvartersmark (PBL 4 kap 5 § punkt 3)

- E₁ Elnätstation

Egenskapsbestämmelser för kvartersmark

- Högsta totalhöjd i meter över angivet nollplan
- b₁ Byggnaden ska utföras så att spill av vätskor inte sprids till omgivningen
- b₂ Fläktar får ej uppföras på fasad som vetter mot Galoppvägen
- b₃ Takytan ska vara vegetationsklädd med ett djup om minst 0.1 meter
- f₁ Väggar mot transformatorrum skall ha brandklass EI 90, alternativt EI 60 tillsammans med automatisk sprinkler
- m₁ Buller från verksamheten inom område E₁ får inte överstiga 35 dB(A) ekvivalent ljudnivå på ett större avstånd än 14 meter från fastighetsgräns
- p₁ Byggnad får placeras 2 meter från fastighetsgräns
- +5.2 Förskrivna höjd över nollplanet
- Marken får inte förses med byggnad

Administrativa bestämmelser

Genomförandetiden är 5 år från den dag planen vinner laga kraft

- u₁ Markreservat för allmännyttiga underjordiska ledningar

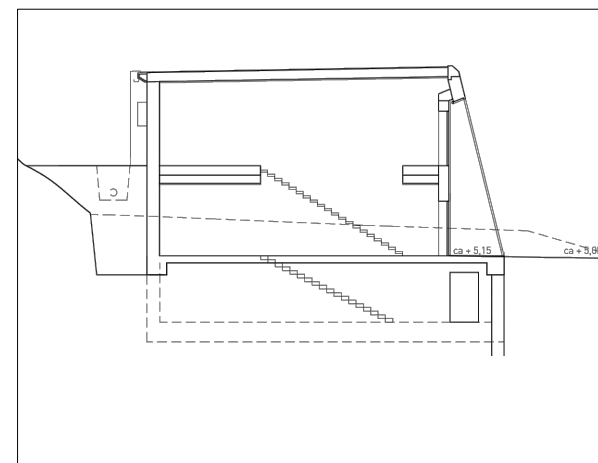
BETECKNINGAR

- Fastighetsgräns
- Kvartersgräns sammanfallande med fastighetsgräns
- Ledningstunnel
- ga:1 Gemensamhetsanläggning
- Lr Gräns för ledningsrätt
- 4:1 3 Fastighetsbeteckningar
- +0.00 Mark/gatuhöjd
- Byggnad, begränsningslinjen utgörs av takkontur
- Byggnad, begränsningslinjen utgörs av hustiv
- + Rutnätspunkt

Grundkarta

- Koordinatsystem Sweref 99 18.00
- Höjdsystem RH 2000
- Mätklass II
- 2017-06-08
- Grundkartan upprättad av Solna kommun genom utdrag och komplettering av kommunens baskarta
- Mats Skilberg
Kart & Mätningingenjör

Illustration - Principsektion



Skala 1:1000 Originalformat A3



Standardförfarande

Antagandehandling, upprättad april 2021

- Fastighetsförteckning
- Program
- Utåtande efter granskning
- Miljökonsekvensbeskrivning
- Redogörelse efter program
- Planbeskrivning
- Samrådsredogörelse

Detaljplan för del av kv Myran m.fl.

(del av Järva 2:15 m.fl.)

Stadsdelen Järva i Solna stad

Alexander Fagerlund
Plan- och geodatachef

Marcus Schramm
Planarkitekt

Beslutsdatum

Godkänd

BND

Antagen

KF

Laga kraft

Ärendebeteckning

BND 2016:768

Plannummer