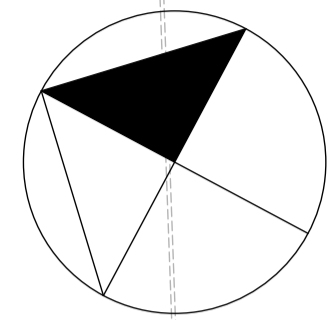


N



* 17,7

* 18,4

CHARLOTTENBURGSVÄGEN
ENTRÉ TRH 3
+17,770

ENTRÉ TRH 4
+17,790

RÅSUNDAVÄGEN
ENTRÉ TRH 2
+17,75

ANGÖRING
+17,770

LASTZON

TRH 3
FG +17,78

Markera var den
aktuella balkongen
är placerad

TRH 2
FG +17,76

ENTRÉ TRH 2
+17,75

TRH 3
FG +15,430

TRH 1
FG +17,76

FG +15,230

FG +17,76

TRH 1
FG +15,230

TAK-
TERRASS
FG +11,96

TRH 3
FG +15,420

FG +15,220

FG +15,230

FG +17,76

TRH 1
FG +15,230

TAK-
TERRASS
FG +11,96

TRH 4
FG +15,420

FG +15,430

TRH 4
FG +15,420

FG +15,430

TRH 5
FG +11,90

FG +11,900

TAKTERRASS

TRH 5
FG +11,90

FG +11,90

ENTRÉ TRH 5
+11,870

GARAGEINFART

ANGÖRING

GARAGEINFART

LASTZON

ANGÖRING

ENTRÉ TRH 1

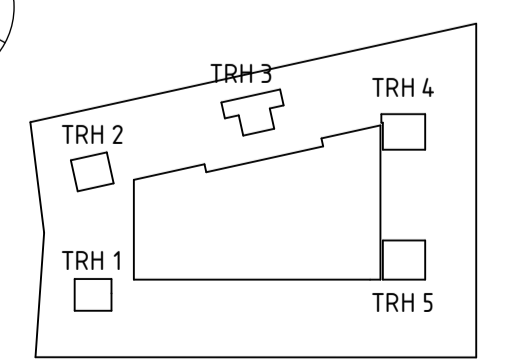
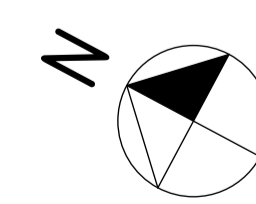
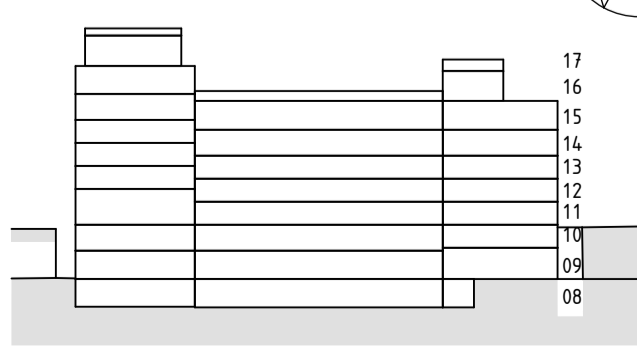
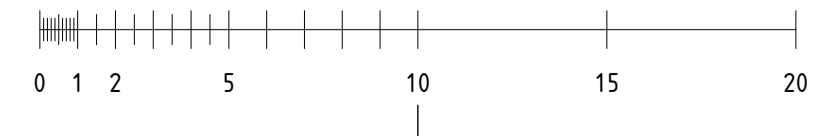
ÖSTERVÄGEN

ENTRÉ TRH 5

* 11,8

* 12,1

Ange i ritningshuvudet följande:
1. Fastighetsbeteckning
2. Vad ansökan avser
3. Situationsplan
4. Skala



BYGGLOVSHANDLING

REV	ANT	ÄNDRINGEN AVSER	SIG	DATUM
<p>1. Balkongen 1:1 2. Balkonginglasning 3. Situationsplan 4. Skala 1:400</p>				
<small>RITAD KONSTRUERAD</small>	<small>HANDLAGGARE</small>	<small>ARBETSNUMMER</small>		
<small>DATUM</small>	<small>ANSVARIG</small>	<small>KOD TYP POS</small>	<small>RITINGSNUMMER</small>	<small>REV</small>

Skapad 2018-01-18 10:11 från BIM-förteckning. Innehåller 20/1972PRTM/1972PRTM. Bild 2 av 4 utav totalt 4 bilder.