

PLANBESTÄMMELSER

Följande gäller inom områden med nedanstående beteckningar. Endast angiven användning och utformning är tillåten. Där beteckning saknas gäller bestämmelsen inom hela planområdet.

- Gränser**
- Planområdesgräns
 - Användningsgräns
 - Egenskapsgräns
 - Administrativ gräns
 - Administrativ- och egenskapsgräns

Användning av allmän platsmark med kommunalt huvudmannaskap (PBL 4 kap 5 § punkt 2)

- GATA
- PARK

Användning av kvartersmark (PBL 4 kap 5 § punkt 3)

- BP1
- V1

Egenskapsbestämmelser för kvartersmark

- e1 Utöver angiven totalhöjd i meter över angivet nollplan får kompletterbyggnad uppföras till en yta om maximalt 15 kvm och med en högsta byggnadshöjd på 3 meter. (PBL 4 kap 11 § punkt 1)
- Högsta totalhöjd i meter över angivet nollplan (PBL 4 kap 11 § punkt 1 eller 16 § punkt 1)
- Takvinkel i grader (PBL 4 kap 11 § punkt 1 eller 16 § punkt 1)

- Takutformning ska följa principen angiven i Sektion 1 och 2 (PBL 4 kap 16 § punkt 1)
- Balkonger får kruga ut maximalt 1,6 meter utanför fasadliv och får anordnas med frihöjd om minst 3 meter. Balkonger mot gård får anordnas med en frihöjd mindre än 3 meter. (PBL 4 kap 16 § punkt 1)
- Balkonger får ej glasas in (PBL 4 kap 16 § punkt 1)
- f1 Balkonger får ej uppföras mot Roslagsvägen (PBL 4 kap 16 § punkt 1)
- f2 Balkonger får ej uppföras utanför fasadliv på gavelfasad mot söder (PBL 4 kap 16 § punkt 1)
- f3 Utöver angiven totalhöjd får räcke anordnas. Räcket ska utföras med minst 75 % genomsläpplighet och får maximalt vara 1,2 meter ovan angiven totalhöjd (PBL 4 kap 16 § punkt 1)
- f4 Balkonger får ej uppföras utanför fasadliv mot Bockholmsvägen (PBL 4 kap 16 § punkt 1)

- Lägsta schaktningsnivå för schaktning, borming, pålning, sprängning eller andra ingrepp är -1,45 meter under angivet nollplan (PBL 4 kap 16 § punkt 1)
- Grundläggning ska konstrueras för att tåla ett vattentryck upp till +2,7 meter över angivet nollplan (PBL 4 kap 16 § punkt 1)
- Inom 33 meter från Roslagsvägens närmaste vägkant ska:
- glas utföras i lägst brandteknisk klass EW30
 - fasader utföras i obrännbart material alternativt lägst brandteknisk klass EI30
 - friskluftsintag riktas bort från Roslagsvägen
 - varje lägenhet ha tillgång till en utgång som vetter bort från Roslagsvägen, i de byggnader som ligger i anslutning till Roslagsvägen (PBL 4 kap 16 § punkt 1)

- Skyddsvärda träd enligt nedan får ej fällas eller skadas utan marklov:
- Ek, alm, bok, avenbok, fågelbär, vildapel, rönn, oxel och hägg med en omkrets på över 60 cm på en höjd av en meter ovan mark. Ask, lind, sälg, gran, pil och al med en omkrets på över 95 cm på en höjd av en meter ovan mark. Alla övriga träd med en omkrets på över 125 cm på en höjd av en meter ovan mark. Hasselknippen med en total omkrets vid roten på över 300 cm. Bestämmelsen gäller inte träd som dokumenterat bedömts utgöra en risk för allmänheten eller en risk för spridning av epidemisk trädsjukdom. (PBL 4 kap 10 § och 13 §)
- Bullerskydd Bullerskydd ska uppföras, så att bestämmelserna i plankartan för trafikbuller uppfylls (PBL 4 kap 12 § och 14 § punkt 4-5)

- Bebyggelsen ska utformas så att:
- minst hälften av boningsrummen i varje bostadslägenhet får högst 55 dB(A) ekvivalent trafikbullernivå (frifältsvärde) utanför minst ett fönster
 - gemensam eller enskild uteplats med högst 70 dB(A) maximalnivå (frifältsvärde) kan anordnas i anslutning till bostäderna
 - ljudnivån i boningsrum på grund av stömljud från tunnelbanan får inte överstiga 30 dB(A) slow
 - komfortvärd vibrationsnivå i bostadsrum ej överskrider 0,4 mm/s vid tågpassage (PBL 4 kap 12 § och 14 § punkt 4-5)

-
-



BETECKNINGAR

- Kommungräns
- Trakt Fastighetsgräns
- Fastighetsgräns
- Kvartersgräns sammanfallande med fastighetsgräns
- Använd kvartersgräns
- Tunnelbana
- Järnväg
- Fritledning
- Ledningstunnel
- Lr
- Gräns för ledningsrätt
- Fastighetsbeteckningar
- Mark/gatuhöjd
- Byggnad, begränsningslinjen utgörs av takkontur
- Byggnad, begränsningslinjen utgörs av husliv

Grundkarta

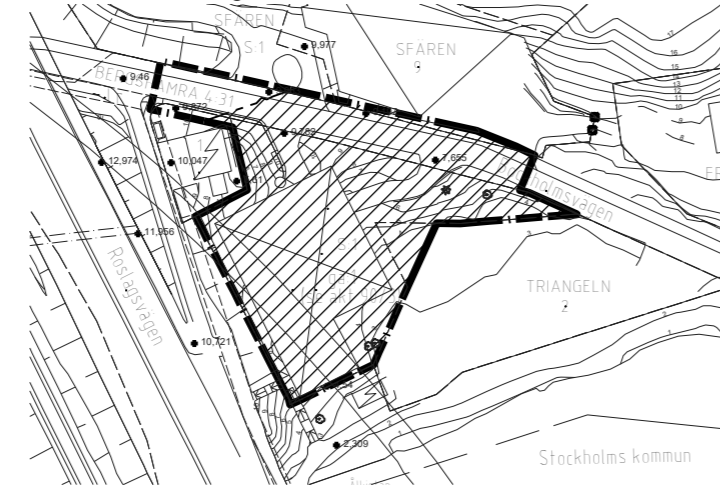
Skala 1:1000
Kartans originalformat: A2L

Koordinatsystem: Sverref 99 18.00
Höjdsystem: RH2000
Måtklass II

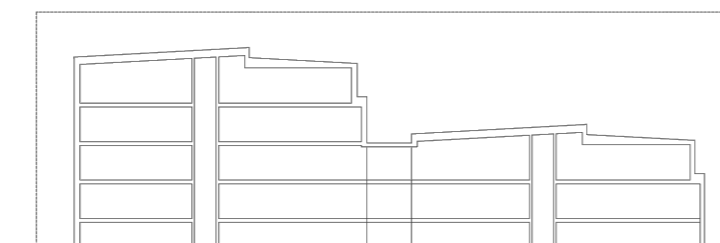
2020-04-21
Grundkartan upprättad av Solna kommun genom utdrag och komplettering av kommunens baskartor

Niklas Veivle
Kart & Mätningstjänst

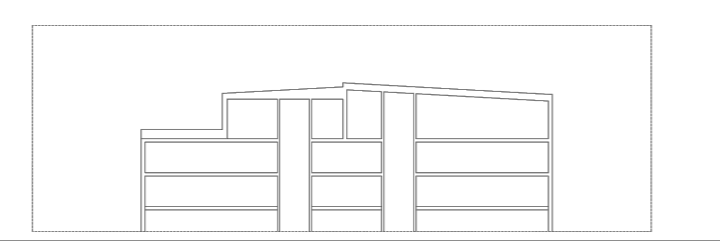
ILLUSTRATION Strandskydd upphävs inom skraffering Skala 1:2000 - Originalformat A2



SEKTION 1 Princip för takutformning på byggnad längs med Roslagsvägen Sektion utan skala



SEKTION 2 Princip för takutformning på byggnad längs med Bockholmsvägen Sektion utan skala



Administrativa bestämmelser

Genomförandetiden är 5 år från den dagen då detaljplanen vinner laga kraft (PBL 4 kap 21 §)

Marklov krävs för fällning av följande träd:
Ek, alm, bok, avenbok, fågelbär, vildapel, rönn, oxel och hägg med en omkrets på över 60 cm på en höjd av en meter ovan mark.
Ask, lind, sälg, gran, pil och al med en omkrets på över 95 cm på en höjd av en meter ovan mark. Alla övriga träd med en omkrets på över 125 cm på en höjd av en meter ovan mark. Hasselknippen med en total omkrets vid roten på över 300 cm.
Bestämmelsen gäller inte träd som dokumenterat bedömts utgöra en risk för allmänheten eller en risk för spridning av epidemisk trädsjukdom. (PBL 4 kap 15 §)

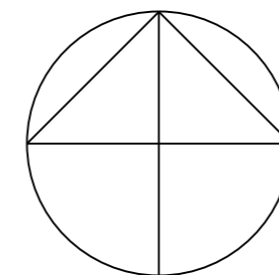
Startbesked får ej ges innan markföroreningar har avhjälpats (PBL 4 kap 14 §)

Strandskydd upphävs inom skrafferat område enligt illustration på plankartan (PBL 4 kap 17 §)

u Område ska vara tillgänglig för allmännyttiga underjordiska ledningar (PBL 4 kap 6 §)

t Område ska vara tillgänglig för tunnelbana (PBL 4 kap 6 §)

Skala 1:1000 Originalformat A2



SOLNA STAD

Detaljplan för
del av kv. Triangeln m.fl.
Stadsdelen Bergshamra

Antagandehandling
juni 2021

Utökat förfarande

Alexander Fagerlund
Plan- och geodatachef

Lamija Perenda
Planarkitekt

Godkänd
BND 2021-06-28

Antagen
KF 2021-09-27

Laga kraft
2022-06-10

Ärendebeteckning
BND 2016:85

Plannummer
P22/4