

## PLANBESTÄMMELSER

Följande gäller inom områden med nedanstående beteckningar. Endast angiven användning och utformning är tillåten. Bestämmelser utan beteckning gäller inom hela planområdet.

### Gränser

- Planområdesgräns
- Användningsgräns
- Egenskapsgräns

### Användning av allmän platsmark med kommunalt huvudmannaskap (PBL 4 kap 5 § punkt 2)

- PARK Park

### Användning av kvartersmark (PBL 4 kap 5 § punkt 3)

- E<sub>1</sub> Elnätstation

### Egenskapsbestämmelser för kvartersmark

- +0,0 Högsta totalhöjd i meter över angivet nollplan
- $b_1$  Byggnaden ska utföras så att spill av vätskor inte sprids till omgivningen
- $b_2$  Fläktar får ej uppföras på fasad som vetter mot Galoppvägen
- $b_3$  Takytan ska vara vegetationsklädd med ett djup om minst 0.1 meter
- $f_1$  Väggar mot transformatorrum skall ha brandklass EI 90, alternativt EI 60 tillsammans med automatisk sprinkler
- $m_1$  Buller från verksamheten inom område E1 får inte överstiga 35 dB(A) ekvivalent ljudnivå på ett större avstånd än 14 meter från fastighetsgräns
- $p_1$  Byggnad får placeras 2 meter från fastighetsgräns
- +5.2 Förskrivna höjd över nollplanet
- Marken får inte förses med byggnad

### Administrativa bestämmelser

- Genomförandetiden är 5 år från den dag planen vinner laga kraft
- $u_1$  Markreservat för allmännyttiga underjordiska ledningar

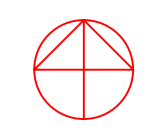
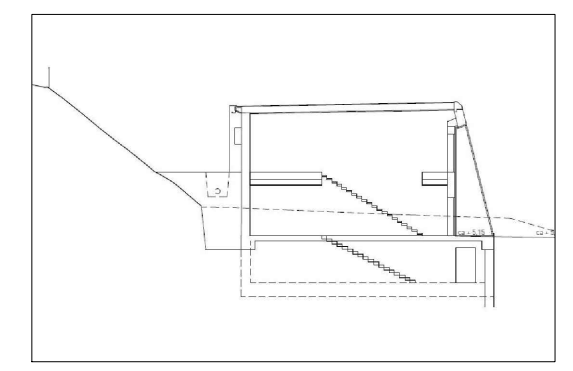
### BETECKNINGAR

- Fastighetsgräns
- Kvartersgräns sammanfallande med fastighetsgräns
- Ledningstunnel
- ga: 1 Gemensamhetsanläggning
- Lr Gräns för ledningsrätt
- 4:1 3 Fastighetsbeteckningar
- +0,0 Mark/gatuhöjd
- Byggnad, begränsningslinjen utgörs av takkontur
- Byggnad, begränsningslinjen utgörs av husliv
- + Rutnätspunkt

### Grundkarta

Koordinatsystem Sweref 99 18.00  
 Höjdsystem RH 2000  
 Mätklass E  
 Grundkartan upprättad av Solna kommun genom utdrag och komplettering av kommunens baskarta  
 Mats Skilberg  
 Kart & Mätningingenjör

### Illustration - Principsektion



### Standardförfarande

### Antagandehandling, upprättad april 2021

- Fastighetsförteckning
- Miljökonsekvensbeskrivning
- Planbeskrivning
- Program
- Redogörelse efter program
- Samrådsredogörelse
- Utåtande efter granskning

### Detaljplan för del av kv Myran m.fl.

(del av Järva 2:15)  
 Stadsdelen Järva i Solna stad

Alexander Fagerlund  
 Plan- och geodatatef

Marcus Schramm  
 Planarkitekt

Beslutsdatum	Godkänd
BND 2021-04-19	
Antagen	KF 2021-06-21
Laga kraft	2021-07-16
Ärendebeteckning	BND 2016:768
Plannummer	P21/8